



秋の定期健康診断 12月末まで

春と冬、年間2回の健康診断をおススメしています

血液検査に加え、心臓のレントゲン検査やエコー検査が増えました。ワンちゃんの1年は人間の4年に匹敵します。年に2回は健康診断、年に1回は心臓のレントゲン・エコーの検査を受けましょう。

健診は予約制です
下記料金は全て税抜です

まず年齢別に **1.基本健診** もしくは **2あんしん健診** のいずれかを選択してください。次にそれぞれにレントゲン、エコー、尿検査がセットになった **プラスパック** が選択できます。

★ 0~4歳の子にオススメ!

1.基本健診

今年の春すでにフィラリア血液健康検査を受けている方、現在特に異常のない方、とりあえず健診を受けておきたい方 へのお勧めパックです。**乳がん検診**の他、普段ご家庭でケアできない**歯科検診**と**駆虫剤の投与**も含まれます。

- 【1. 問診】 日々の様子・フード・サプリメント・おやつ・食事・散歩など生活に関するチェック
- 【2. 身体検査】 (触診や視診による簡易な検査です) およそ25項目検査
①循環器系検査 ②呼吸器系検査 ③消化器系検査 ④目の検査 ⑤耳の検査 ⑥歯の検査
⑦乳がんの有無 ⑧爪の検査 ⑨皮膚の検査 ⑩骨格系の検査 ⑪糞便検査(腸内寄生虫)
- 【3. 定期駆虫薬の投与】

1-2.基本健診プラスパック

- ① 基本健診の内容に②レントゲン検査③超音波検査④尿検査がセットになったコースです。

プラスパックメニューの詳細

腹部エコー検査

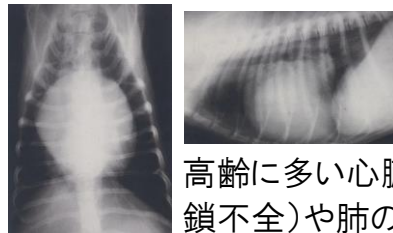
(特に膀胱結石と肝臓の胆のうを診ます)



肝臓・脾臓・腎臓・膀胱・前立腺・子宮の形状や大きさ、腫瘍・結石・子宮の病気などがわかります。

心臓レントゲン検査

(心臓の大きさ・僧帽弁閉鎖不全を診ます)

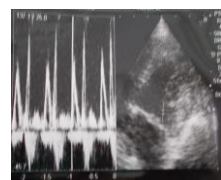


←肥大した心臓

高齢に多い心臓の病気(僧帽弁閉鎖不全)や肺の腫瘍がわかります。

心臓エコー検査

心臓の動きをリアルタイムに観察でき、心臓の弁(特に中年犬に多い僧帽弁)の異常と血液の逆流を見る事ができます。



★ 5歳以上の子にオススメ!

2. あんしん健診

気を付けておきたい病気ごとに選べる健診メニューを御用意しました。気になる病気をチョイスしてください。

心臓病健診

心臓にどの程度負担がかかっているのかを測定し、心臓病の有無を調べます。早期発見・早期治療することで、心臓病の進行を遅らせることができます。



一般血液検査 + ANP 測定



要注意 キャバリア、シーズー、トイプードル、マルチーズ、チワワ、ポメラニアン



眼科健診

「目が赤い」「目やにが多い」などの症状はありませんか？
普段の血液での健康診断と併せて目の健康診断をおすすめします。



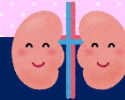
一般血液検査 + スリットランプ、シルマーテスト
眼圧検査(緑内障)



要注意 ヨークシャテリア、アメリカンコッカー、シーズー、柴犬、フレンチブルドッグ、パグ



腎臓病健診



シニアに多い腎臓病は、**症状が出始めたときには病気が進行している**ことが多いです。**SDMA**を測定することで、今までの血液検査に比べて早期診断ができるようになりました。

一般血液検査 + SDMA測定 + 尿UPC + 血圧測定



要注意 シニアのわんちゃん
プードル・シーズー・ダックス等

ホルモン健診

最近なんとなく**寝ている**ことが多かったり、**脱毛**が気になるなどの症状があった場合は、甲状腺の検査をおすすめします。



一般血液検査 + 甲状腺ホルモン測定



要注意 シニアのわんちゃん
(ダックス・プードルなど)
※特に皮膚にトラブルがある子

1の基本健診を追加でご希望の場合はプラス2000円になります。

2-2. あんしん健診プラスパック

① 病気別の血液検査健康診断 ② レントゲン検査 ③ 超音波検査 ④ 尿検査
がセットになったコースです

追加 オプション

健康診断と一緒にできること

尿検査

尿結石(結晶)もわかります

血液検査ではわからない、膀胱炎や腎臓・糖尿の状態を素早く把握できます。
9項目の尿検査を全て実施します。同封のスポイトでスポイトごと当日の尿をお持ち下さい。
上手くとれない方もお試しにご持参ください。スポイトは何度でも無料で差し上げます。

* オプションのレントゲンとエコーの検査は暴れたり、大きなワンちゃんは検査できないこともあります。

* **健康診断は各検査に時間を要する場合がありますので予約制となります。前もってお電話でご予約ください。**